

Latina: un distrito, siete barrios y una mujer

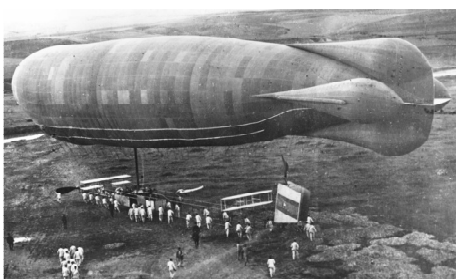
18 de mayo de 2012



Latina

José Mª Sánchez Molledo

978-84-939440-5-6
16,5 x 23,5 cm, rústica
200 imágenes
128 páginas
16,90 €



Todo el mundo conoce a Beatriz Galindo, *La Latina* (1465-1534), la mujer culta y preceptora de Isabel la Católica y sus hijos. Es ella –sin el artículo– quien da nombre y protagoniza uno de los capítulos de este nuevo libro que acaba de publicar Temporae, de la mano de José Mª Sánchez Molledo.

En Madrid es frecuente confundir el bohemio barrio de La Latina con el distrito Latina, una clamorosa injusticia si tenemos en cuenta que Latina, enclavado en la zona sur de la ciudad, es uno de los distritos más extensos (con más de 2.500 hectáreas) y poblados (casi 250.000 habitantes) de la capital.

En este sentido, este libro viene a ocupar un vacío editorial. No había –hasta ahora– una obra que recogiera, por capítulos, los siete barrios emblemáticos que lo conforman (Puerta del Ángel, Los Cármenes, Lucero-Batán, Aluche, Campamento, Las Águilas y Cuatro Vientos), sus gentes y sus vidas cotidianas.

Más de doscientas fotografías antiguas capturan los acontecimientos históricos más relevantes que ocurrieron en esta zona.

Porque Latina es el distrito donde se desplegó el frente de la carretera de Extremadura durante la Guerra Civil, donde se estableció la quinta de Goya y la iglesia de Santa Cristina, pero también fue el lugar elegido para el aeródromo de Cuatro Vientos (en 1911) y para otras instituciones asistenciales, como el hospital-instituto San José para epilépticos y el sanatorio siquiátrico fundado por el doctor Esquerdo. También allí sucedieron hechos menos trascendentes, pero no menos importantes, socialmente, como el asentamiento del poblado de Caño Roto.

Latina rinde homenaje a un distrito reciente, administrativamente hablando, pero con un pasado largo, conocido por estar al oeste de los Carabancheles. Este es el segundo libro que Temporae dedica a los distritos de Madrid, el primero de ellos fue sobre Vicálvaro y el próximo será de Barajas. Estaremos en la Feria del Libro en las casetas 162 y 163.

Dpto. de Comunicación: Almudena Sánchez
Arenal, 21. 28013 Madrid.
Telf. 911108552 / 672287831
prensa@temporae.es
www.temporae.es

